

# Responsabilidad Social Corporativa en DATISA



**DATISA**<sup>®</sup>  
aplicaciones informáticas

# ¿Quiénes somos?



**DATISA** es una **empresa española**, dedicada al desarrollo y comercialización de soluciones informáticas de gestión empresarial desde **1979**.

Es una de las compañías con más **experiencia** del sector en nuestro país. Su **solidez** y **continuidad**, le ha llevado a liderar el sector del software de gestión con soluciones tan prestigiosas como modernas, utilizando las más innovadoras tecnologías, **buscando incrementar la rentabilidad y la competitividad de la empresa**.

Nuestra sede Central está en **Madrid** y tenemos delegaciones en **Barcelona, Oviedo, y Las Palmas** de Gran Canaria lo que nos permite llegar a cualquier punto de España con mayor agilidad.



# ¿Por qué RSC en DATISA?



**Queremos reflejar el compromiso activo de la compañía con el desarrollo económico, social y medio ambiental. Esto lleva a DATISA a caracterizarse por la transparencia en sus sistemas de gestión y en la implantación con éxito de sus programas sociales**



# Medidas de RSC en DATISA



POLÍTICAS DE CALIDAD	→	Norma UNE – ISO-9001
POLÍTICAS DE MEDIO AMBIENTE	→	Certificado EMAS, Reglamento ( CE) Nª 761/2001 Parlamento Europeo
MEDIDAS SOCIALES	→	Cursos especializados
	→	Participación en Ferias de Empleo
	→	Colaboración en estudios de Retribuciones( Miembro AETIC)
SALUD Y SEGURIDAD EN EL LUGAR DE TRABAJO		PRL
POLITICAS DE IGUALDAD DE OPORTUNIDADES Y POLITICAS DE FORMACIÓN		
CODIGO ÉTICO	→	
POLITICAS DE RRHH	→	
ADAPTACIÓN AL CAMBIO	→	



## Mejores prácticas:

Principio de legalidad, Principio de profesionalidad, Principio de confidencialidad, Principio de buena fe, Principio de evitar conflictos de interés, Principio de respeto e integridad de las personas.

Cumplimiento de Políticas de selección, Comunicación interna, Políticas de motivación e implicación, Políticas de igualdad , Políticas de Formación, PRLP

Participación e implicación de los afectados mediante comunicación interna , consultas abiertas, facilitando el reciclaje con cursos de formación y procurando minimizar la reducción de puesto de trabajo

# ¿Por qué RSC en DATISA?



# Responsabilidad Social Corporativa en DATISA



## PLAN DE IGUALDAD DE OPORTUNIDADES DE DATISA

Es obligatorio para empresas de más de 250 empleados o que esté contemplado en su convenio colectivo. Para las PYMES no es obligatorio.

**FINALIDAD**, mejora del clima laboral, uso racional y eficiente de los rrhh, aumento de la lealtad de los trabajadores/as, mejor imagen de la empresa interna y externamente = **Ventaja competitiva con respecto a otras empresas.**

Ej DATISA, evalúa a sus empleados siguiendo una Dirección por Objetivos (DO). ALINEACIÓN DE TODOS LOS EMPLEADOS CON LOS OBJETIVOS DE LA EMPRESA



**Políticas de Igualdad** .- No discriminación de colectivos : Igualdad de trato y oportunidades hombres y mujeres.

Impedir la discriminación de sexo, raza, religión, personas desfavorecidas

Ej: Contratación de mujeres " "Programadoras" en puestos masculinizados

**Políticas de Selección** :

En la redacción de los anuncios se presta atención al género, basarse en pruebas objetivas ( no por recomendación, descalificaciones negativas...) Lenguaje e imagen no discriminatoria

**Políticas retributivas** .-

Diseñadas en función de la descripción , valoración del puesto de trabajo y evaluación del desempeño

**DATISA**, todos los empleados son **comerciales** = una comisión de posibles clientes que se conviertan en ventas efectivas para DATISA

**Comunicación Interna** desde la dirección a los niveles jerárquico más bajos , involucrando directamente a todos los empleados en la consecución de los objetivos estratégicos de la empresa.

**Diseño personalizado de un Plan de carrera**.- proporcionando a los jóvenes una oportunidad donde aprender y desarrollarse profesionalmente y personalmente.

**Contratación Indefinida**.- permite un equilibrio entre la vida laboral y personal.

**Políticas de conciliación** .- flexibilidad horaria en la jornada laboral por departamentos ( acompañar a familiares a revisiones médicas, llevar y recoger a los hijos del colegio , beneficios sociales ( talones guardería y talones restaurante)

Políticas de recursos humanos orientadas a la participación y mejor desempeño en su puesto de trabajo.

# Responsabilidad Social Corporativa en DATISA



## POLITICAS DE FORMACIÓN

Nuestro sector requiere actualización constante e innovación. Por ello apostamos por la formación continua de los trabajadores.

**Formación** los **primeros meses de contratación**

**Acceso** a la **Formación** en **igualdad para trabajadores y trabajadoras**

**Diseño** de un **Plan de Formación** por **departamentos** y de **forma individual**

Publicación en la **Intranet** de **cursos, seminarios**

**Comida de Bienvenida**



## MEDIDAS DE FORMACIÓN

Formación en políticas de calidad y medio ambiente de la empresa.

Formación sobre el producto DATISA, servicios, historia = Alineación con las misión, visión y valores de la compañía

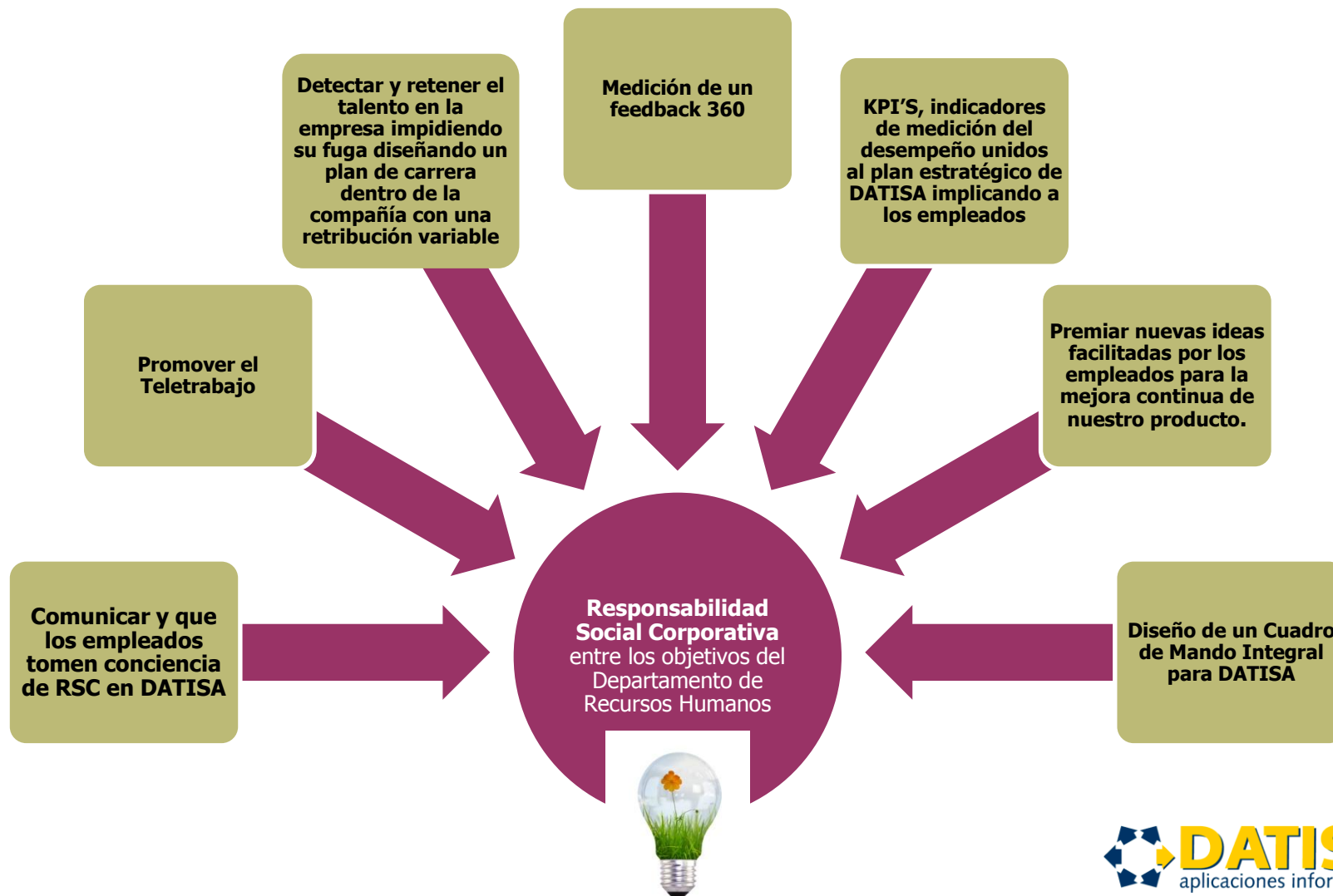
Acceso a la formación del Software DATISA independientemente de la posición que ocupen en la empresa.

El empleado /a consigue un mejor desempeño y desarrollo en su puesto de trabajo = Objetivos estratégicos de la empresa

Los empleados además del plan de formación tienen acceso a elegir entre un abanico de cursos gratuitos presenciales, online orientados a nuestro negocio = Formación continua

La finalidad es que el nuevo empleado se integre en la compañía e informarle y formarle

# Próximas medidas RSC del Dpto de RRHH





**DATISA**<sup>®</sup>  
aplicaciones informáticas